

# HQ35L

## Binocolo Multi-Spectrum



Il Binocolo Multi-Spectrum HIKMICRO HABROK HQ35L è equipaggiato con un sensore infrarosso da  $640 \times 512 @ 12 \mu\text{m}$  e un display OLED da  $2560 \times 1440$ . Con un NETD inferiore a 20 mK, che rappresenta un'elevata sensibilità termica, garantisce una qualità d'immagine perfetta e il riconoscimento dei dettagli anche nelle condizioni climatiche più difficili. Il telemetro Laser da 1000 m può misurare con precisione la distanza quando stai aspettando o osservando in condizioni di scarsa illuminazione. Può essere utilizzato principalmente nella caccia in foresta, nell'osservazione degli uccelli, nella ricerca di animali, nelle avventure e nelle operazioni di soccorso.

### Caratteristica Chiave

- Rilevatore termico con risoluzione  $640 \times 512 @ 12 \mu\text{m}$
- Modulo termico ad alta sensibilità NETD < 20 mK (@25°C, F# = 1.0)
- Ottica da 35 mm, F1.0 con raggio di rilevamento termico fino a 1800 m
- Sensore CMOS ad alta risoluzione  $2560 \times 1440$
- Display OLED da  $1920 \times 1080$  e 0,49 pollici
- Illuminatore IR integrato da 850 nm e telemetro laser con distanza di misurazione di 1000 m
- Operazione continua di oltre 6 ore
- Leggero e compatto con design ergonomico di 780 g.

# Specificazione

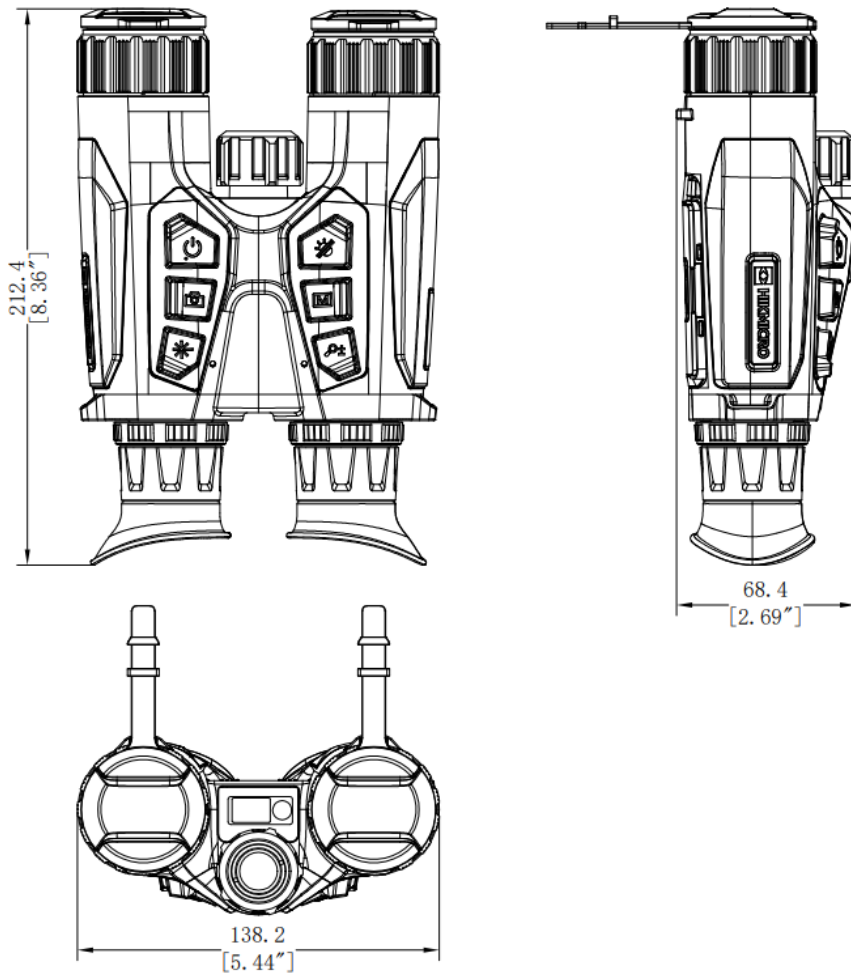
<b>Modulo Termico</b>	
Sensore d'immagine	VOx Uncooled Focal Plane Arrays /Matrici di piano focale non raffreddate VOx
Max. Risoluzione	640 × 512
Velocità di fotogrammi	50 Hz
Pixel Interval	12 μm
Banda di risposta	8 μm to 14 μm
NETD	Less than 20 mK (@25 °C), F# = 1.0
Lens (Lunghezza focale)	35 mm, F1.0
Modalità di messa a fuoco	Focus Ring
Campo di rilevamento	1800 m
Min. Distanza di messa a fuoco	3.5 m
Ingrandimento	3.0x to 24.0x (8x)
Campo visivo (H × V), Gradi / m @ 100 m	12.5 ° × 10.1 ° / 22.0 m × 17.6 m
<b>Modulo ottico</b>	
Sensore di immagine	1.88" CMOS a scansione progressiva
Max. Risoluzione	2560 × 1440
Lunghezza focale	31 mm, F1.2
Min. Distanza di lavoro	3 m
Min. Illuminazione	0.001 lux @ (F1.0 , AGC On)
Modalità di messa a fuoco	Focus Ring
Ingrandimento	2.9x to 23.2x (8x)
Campo visivo (H × V), Gradi/m @ 100 m	13.9 ° × 7.8 ° / 24.4 m × 13.6 m
IR intelligente	Sì
Gamma di visione di notte	400 m
<b>Image Display</b>	
Display	0.49 inch, OLED, 1920 × 1080
Tavolozze	Termico: Nero Caldo, Bianco Caldo, Rosso Caldo, Fusione; Ottico: Giorno, Notte, Automatico
Modalità di correzione del campo piatto(FFC)	Automatico, Manuale, Correzione esterna
Exit Pupil	8 mm
Eye Relief	15 mm
Diopter (Range)	-5 D to +3 D
Regolazione della luminosità	Sì
Regolazione del tono	Freddo, Caldo
Regolazione del contrasto	Sì
Zoom Pro	Sì
<b>Sistema</b>	
Registrazione video	Sì
Capture Snapshot	Sì
Registrazione audio	Sì
Modalità standby	Sì

Archiviazione	Costruito-in EMMC(64GB)
PIP	Sì
Hotspot	Sì
Hot Track	Sì
Bussola Magnetica Digitale	Sì
GPS	Sì
Album Locale	Sì
<b>Alimentazione</b>	
Tipologia Batteria	Al litio ricaricabile e rimovibile
Durata della batteria	≥ 6 ore (a 25°C, con hotspot spento)
Alimentazione Type-C	5 VDC, 2 A Supporto all'alimentazione esterna
<b>Generali</b>	
Livello di protezione	IP67
Dimensione	138.2 mm × 68.4 mm × 212.4 mm (5.4" × 2.7" × 8.4")
Peso	780 g senza batteria
Temperature di lavoro	-30 °C to +55 °C
Gamma di regolazione interpupillare	60 mm to 70 mm
Adattatore di montaggio	1/4"-20-UNC
<b>Telemetro Laser</b>	
Classe di sicurezza per il laser	Classe 1
Lunghezza d'onda	905 nm
Max. Campo di misura	1000 m
Precisione di misura	± 1 m
Min. Campo di misura	10 m
<b>Illuminatore infrarosso</b>	
Emettitore	LED
Lunghezza d'onda IR	850 nm
Angolo del fascio	Regolabile da 7,6 a 11,5 °

## Modello Disponibile

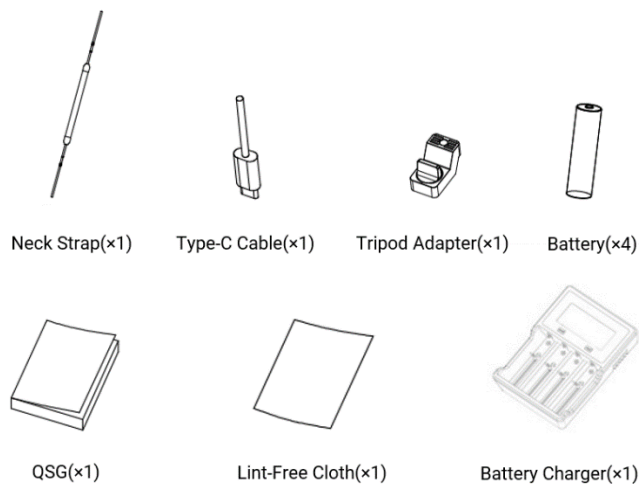
HM-TS76-35S2G/WLVE-HQ35L

## Dimensione




Unit:mm [Inch]

## Accessori



**AVVISO DI CONFORMITÀ:** I prodotti della serie termica potrebbero essere soggetti a controlli sulle esportazioni in vari paesi o regioni, tra cui, a titolo esemplificativo, gli Stati Uniti, l'Unione Europea, il Regno Unito e/o altri paesi membri dell'Accordo di Wassenaar. Si prega di consultare il proprio esperto legale o di conformità professionale o le autorità à



governative locali per eventuali requisiti di licenza di esportazione necessari se si intende trasferire, esportare, ri-esportare i prodotti della serie termica tra paesi diversi.



HIKMICRO SIGHT



HIKMICRO Outdoor hikmicro\_outdoor HIKMICRO Outdoor HIKMICRO info@hikmicrotech.com <http://hikmicrotech.com/en>

Room 313, Unit B, Building 2, 399 Danfeng Road, Xixing Subdistrict, Binjiang District, Hangzhou, Zhejiang  
@hangzhou microimage software co.,Ltd .2020 | data subject to change without notice!