



PH50L 2.0

Termocamera per immagini

La Termocamera per Immagini HIKMICRO PANTHER PH50L 2.0 ha un rilevatore termico da 384 × 288 e un monitor OLED da 1024 × 768. L'alta sensibilità termica garantisce un riconoscimento perfetto dei dettagli anche nelle condizioni meteorologiche più difficili, quando l'oggetto e lo sfondo hanno una differenza di temperatura minima. La termocamera viene principalmente utilizzata in scenari come escursioni, caccia, ricerca e soccorso.

Key Features

- Risoluzione termica da 384 × 288 con rilevatore da 12 μm
- Modulo termico ad alta sensibilità NETD <20 mK (25°C, F# = 1.0)
- Obiettivo da 50 mm con gamma di rilevamento fino a 2600 m
- Display OLED da 0,39 pollici con risoluzione da 1024 × 768
- Intervallo di rilevamento del telemetro laser fino a 600 m
- Supporta la registrazione audio e attivata dal rinculo
- Elevata resistenza agli urti fino a 1000 g/0,4 ms
- Fino a 6 ore di funzionamento continuo

Specification

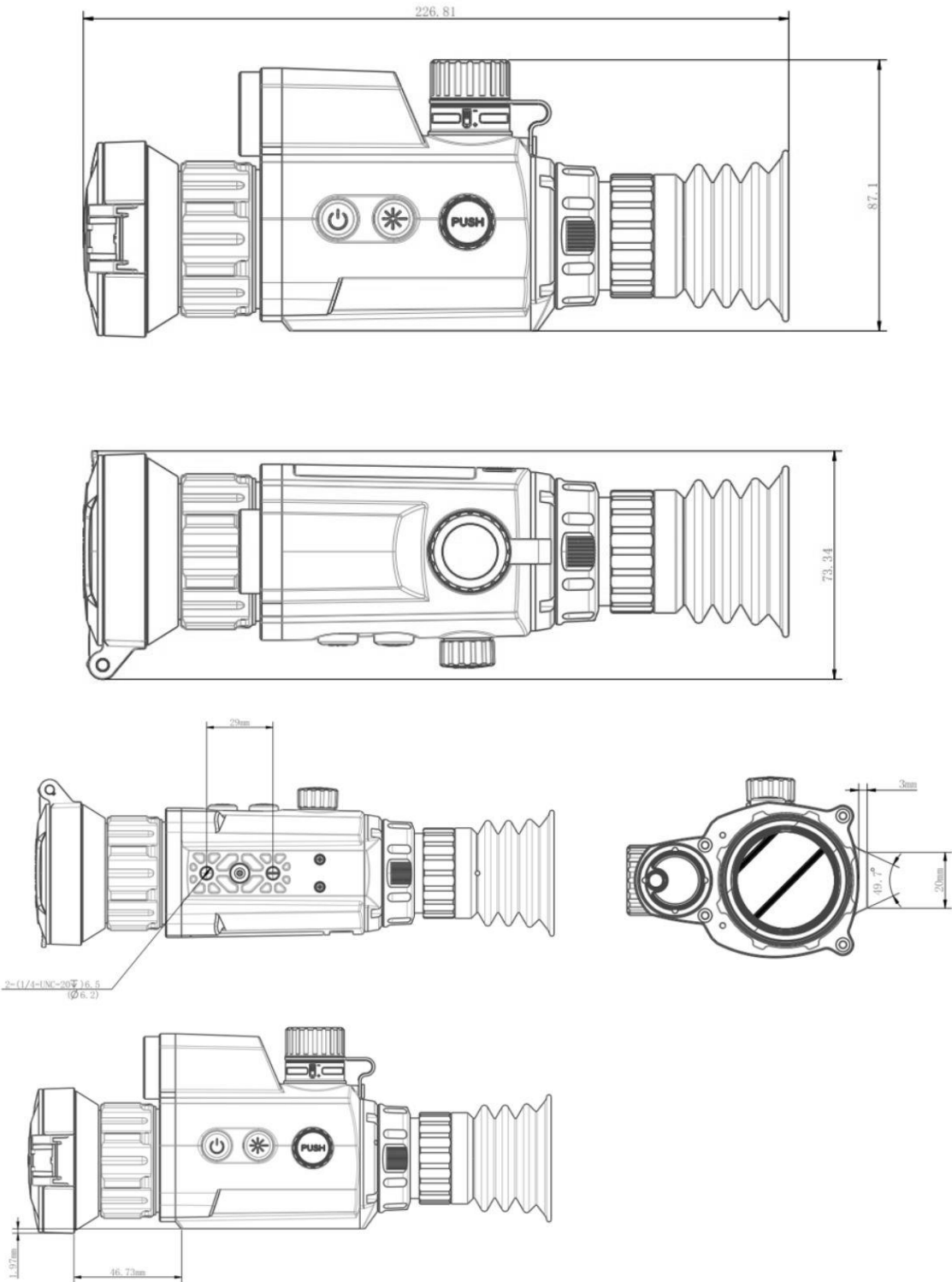
| MODULO TERMICO | |
|--|--|
| SENSORE D'IMMAGINE | Uncooled Focal Plane Arrays |
| MAX. RISOLUZIONE | 384 × 288 |
| FRAME RATE | 50 Hz |
| INTERVALLO DEI PIXEL | 12 μm |
| NETD | Inferiore a 20 mK (25°C, F# = 1.0) |
| LENS (LUNGHEZZA FOCALI) | 50 mm |
| RANGE DI RILEVAMENTO | 2600 m |
| MIN. DISTANZA DI FUOCALIZZAZIONE | 5 m |
| APERTURA | F1.0 |
| INGRANDIMENTO | 4.33 × |
| CAMPO VISIVO (H × V), GRADI/M @100 M | 5.28° × 3.96° / 9.22 m × 6.91 m |
| IMAGE DISPLAY | |
| MONITOR | 1024 × 768, 0.39 inch, OLED |
| TAVOLOZZE | Nero Caldo, Bianco Caldo, Rosso Caldo, Fusione |
| MODALITÀ DI CORREZIONE DEL CAMPO PIATTO (FFC) | Automatico, Manuale, Correzione esterna |
| EXIT PUPIL | 6 mm |
| EYE RELIEF | 45 mm |
| DIOPTER (RANGE) | -5 D to 3 D |
| REGOLAZIONE DELLA LUMINOSITÀ | Sì |
| REGOLAZIONE DEL TONO | Freddo, Caldo |
| SISTEMA | |
| REGISTRAZIONE VIDEO | Registrazione video a bordo |
| CAPTURE SNAPSHOT | Sì |
| ZOOM DIGITALE | Zoom digitale continuo, 1x to 8x |
| MODALITÀ STANDBY | Sì |
| ARCHIVIAZIONE | Built-in EMMC (16 GB) |
| PIP | Sì |
| DPC | Sì |

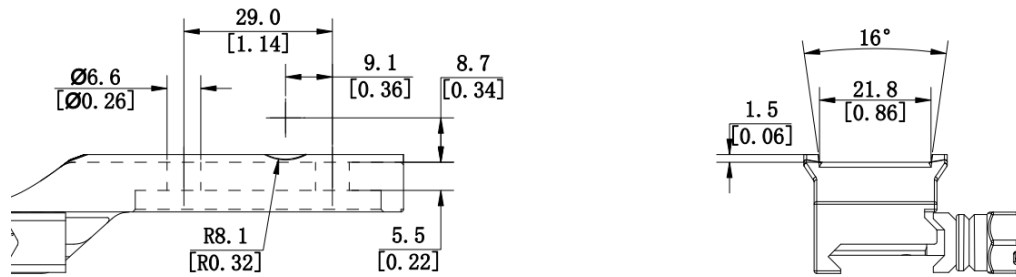
| | |
|---|---|
| HOTSPOT | Sì |
| HOT TRACK | Sì |
| MISURAZIONE DELLA DISTANZA | Sì |
| REGISTRAZIONE DELL'ATTIVAZIONE DEL RINCULO | Sì |
| REGISTRAZIONE AUDIO | Sì |
| RINCULO MASSIMO | 1000 g/0.4 ms |
| ALIMENTAZIONE | |
| TIPO DI BATTERIA | Batteria al litio ricaricabile e sostituibile |
| DURATA DELLA BATTERIA | ≥ 6 h (25°C, con hotspot spento) |
| ALIMENTAZIONE TYPE-C | 5 V DC, 2 A Supporta alimentazione esterna |
| GENERALI | |
| LIVELLO DI PROTEZIONE | IP67 |
| DIMENSIONE | 226.81 mm × 73.34 mm × 87.10 mm |
| PESO | 585 g senza batteria |
| TEMPERATURE DI LAVORO | -30°C to +55°C (-22°F to 131°F) |
| TELEMETRO LASER | |
| CLASSE DI SICUREZZA PER LASER | Classe 1 |
| LUNGHEZZA D'ONDA | 905 nm |
| MAX. RANGE DI MISURAZIONE | 600 m |
| PRECISIONE DI MISURAZIONE | ±1 m |
| MIN. RANGE DI MISURAZIONE | 10 m |

Available Model

HM-TR23-50S1G/W-PH50L 2.0

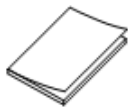
Dimension





Unit: mm

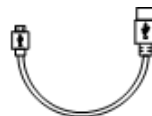
Accessories



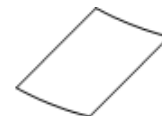
Quick Start Guide (x1)



Battery (x2)



Type-C Cable (x1)



Dust-free Cloth (x1)

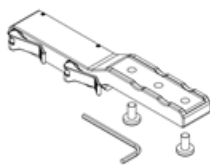


Bag (x1)



Battery Charger

Optional



Rail System
Rail(x1)
Screws(x2)
Wrench(x1)

AVISO DI CONFORMITÀ: I prodotti della serie termica potrebbero essere soggetti a controlli sulle esportazioni in vari paesi o regioni, tra cui, a titolo esemplificativo, gli Stati Uniti, l'Unione Europea, il Regno Unito e/o altri paesi membri dell'Accordo di Wassenaar. Si prega di consultare il proprio esperto legale o di conformità professionale o le autorità governative locali per eventuali requisiti di licenza di esportazione necessari se si intende trasferire, esportare, ri-esportare i prodotti della serie termica tra paesi diversi.



 HIKMICRO Outdoor  hikmicro_outdoor  HIKMICRO Outdoor  HIKMICRO  info@hikmicrotech.com  <http://hikmicrotech.com/en>

Room 313, Unit B, Building 2, 399 Danfeng Road, Xixing Subdistrict, Binjiang District, Hangzhou, Zhejiang
@hangzhou microimage software co.,Ltd .2020 | data subject to change without notice!