

HQ35L

Binocolo Multi-Spectrum



Il Binocolo Multi-Spectrum HIKMICRO HABROK HQ35L è equipaggiato con un sensore infrarosso da $640 \times 512 @ 12 \mu\text{m}$ e un display OLED da 2560×1440 . Con un NETD inferiore a 20 mK, che rappresenta un'elevata sensibilità termica, garantisce una qualità d'immagine perfetta e il riconoscimento dei dettagli anche nelle condizioni climatiche più difficili. Il telemetro Laser da 1000 m può misurare con precisione la distanza quando stai aspettando o osservando in condizioni di scarsa illuminazione. Può essere utilizzato principalmente nella caccia in foresta, nell'osservazione degli uccelli, nella ricerca di animali, nelle avventure e nelle operazioni di soccorso.

Caratteristica Chiave

- Rilevatore termico con risoluzione $640 \times 512 @ 12 \mu\text{m}$
- Modulo termico ad alta sensibilità NETD < 20 mK (@25°C, F# = 1.0)
- Ottica da 35 mm, F1.0 con raggio di rilevamento termico fino a 1800 m
- Sensore CMOS ad alta risoluzione 2560×1440
- Display OLED da 1920×1080 e 0,49 pollici
- Illuminatore IR integrato da 850 nm e telemetro laser con distanza di misurazione di 1000 m
- Operazione continua di oltre 6 ore
- Leggero e compatto con design ergonomico di 780 g.

Specificazione

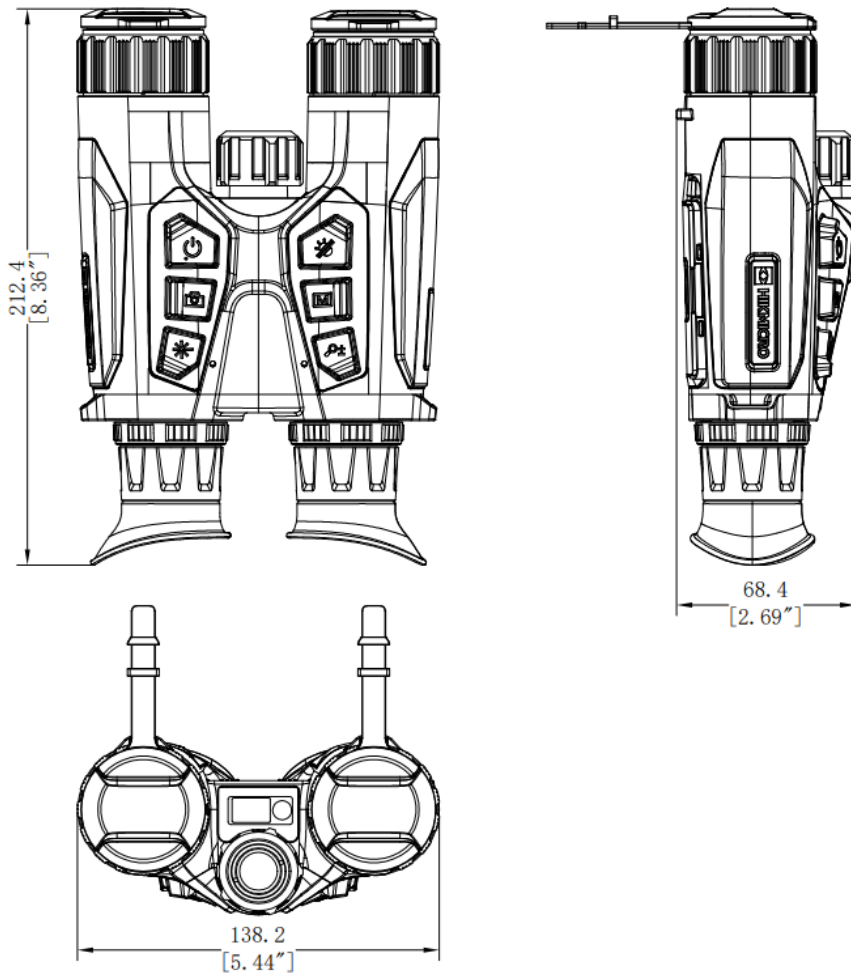
Modulo Termico	
Sensore d'immagine	VOx Uncooled Focal Plane Arrays /Matrici di piano focale non raffreddate VOx
Max. Risoluzione	640 × 512
Velocità di fotogrammi	50 Hz
Pixel Interval	12 μm
Banda di risposta	8 μm to 14 μm
NETD	Less than 20 mK (@25 °C), F# = 1.0
Lens (Lunghezza focale)	35 mm, F1.0
Modalità di messa a fuoco	Focus Ring
Campo di rilevamento	1800 m
Min. Distanza di messa a fuoco	3.5 m
Ingrandimento	3.0x to 24.0x (8x)
Campo visivo (H × V), Gradi / m @ 100 m	12.5 ° × 10.1 ° / 22.0 m × 17.6 m
Modulo ottico	
Sensore di immagine	1.88" CMOS a scansione progressiva
Max. Risoluzione	2560 × 1440
Lunghezza focale	31 mm, F1.2
Min. Distanza di lavoro	3 m
Min. Illuminazione	0.001 lux @ (F1.0 , AGC On)
Modalità di messa a fuoco	Focus Ring
Ingrandimento	2.9x to 23.2x (8x)
Campo visivo (H × V), Gradi/m @ 100 m	13.9 ° × 7.8 ° / 24.4 m × 13.6 m
IR intelligente	Sì
Gamma di visione di notte	400 m
Image Display	
Display	0.49 inch, OLED, 1920 × 1080
Tavolozze	Termico: Nero Caldo, Bianco Caldo, Rosso Caldo, Fusione; Ottico: Giorno, Notte, Automatico
Modalità di correzione del campo piatto(FFC)	Automatico, Manuale, Correzione esterna
Exit Pupil	8 mm
Eye Relief	15 mm
Diopter (Range)	-5 D to +3 D
Regolazione della luminosità	Sì
Regolazione del tono	Freddo, Caldo
Regolazione del contrasto	Sì
Zoom Pro	Sì
Sistema	
Registrazione video	Sì
Capture Snapshot	Sì
Registrazione audio	Sì
Modalità standby	Sì

Archiviazione	Costruito-in EMMC(64GB)
PIP	Sì
Hotspot	Sì
Hot Track	Sì
Bussola Magnetica Digitale	Sì
GPS	Sì
Album Locale	Sì
Alimentazione	
Tipologia Batteria	Al litio ricaricabile e rimovibile
Durata della batteria	≥ 6 ore (a 25°C, con hotspot spento)
Alimentazione Type-C	5 VDC, 2 A Supporto all'alimentazione esterna
Generali	
Livello di protezione	IP67
Dimensione	138.2 mm × 68.4 mm × 212.4 mm (5.4" × 2.7" × 8.4")
Peso	780 g senza batteria
Temperature di lavoro	-30 °C to +55 °C
Gamma di regolazione interpupillare	60 mm to 70 mm
Adattatore di montaggio	1/4"-20-UNC
Telemetro Laser	
Classe di sicurezza per il laser	Classe 1
Lunghezza d'onda	905 nm
Max. Campo di misura	1000 m
Precisione di misura	± 1 m
Min. Campo di misura	10 m
Illuminatore infrarosso	
Emettitore	LED
Lunghezza d'onda IR	850 nm
Angolo del fascio	Regolabile da 7,6 a 11,5 °

Modello Disponibile

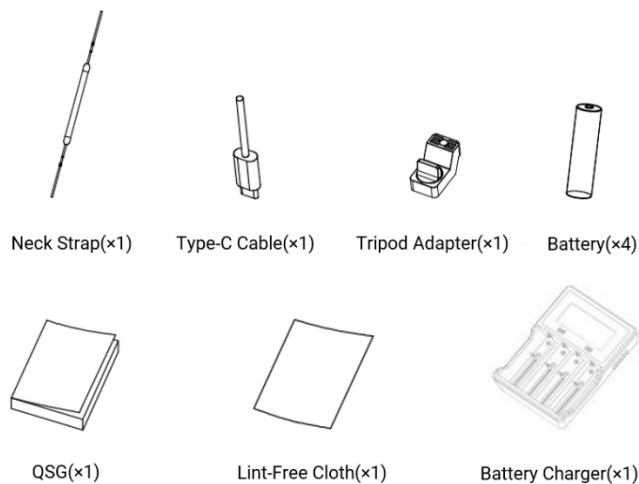
HM-TS76-35S2G/WLVE-HQ35L

Dimensione



Unit:mm [Inch]

Accessori



AVVISO DI CONFORMITÀ: I prodotti della serie termica potrebbero essere soggetti a controlli sulle esportazioni in vari paesi o regioni, tra cui, a titolo esemplificativo, gli Stati Uniti, l'Unione Europea, il Regno Unito e/o altri paesi membri dell'Accordo di Wassenaar. Si prega di consultare il proprio esperto legale o di conformità professionale o le autorità à

governative locali per eventuali requisiti di licenza di esportazione necessari se si intende trasferire, esportare, ri-esportare i prodotti della serie termica tra paesi diversi.



 HIKMICRO Outdoor  hikmicro_outdoor  HIKMICRO Outdoor  HIKMICRO  info@hikmicrotech.com  <http://hikmicrotech.com/en>

Room 313, Unit B, Building 2, 399 Danfeng Road, Xixing Subdistrict, Binjiang District, Hangzhou, Zhejiang
@hangzhou microimage software co.,Ltd .2020 | data subject to change without notice!